

Pedagogically sustained Adaptive LEarning
Through the exploitation of
Tacit and Explicit knowledge



Le projet PALETTE et les CoPs L'exemple de la CoP ePrep

Nathalie VAN DE WIELE, directrice d'ePrep, partenaire de PALETTE
nathalie.vandewiele@eprep.org



12èmes Rencontres de l'Orme, Marseille, 21 mars 2007



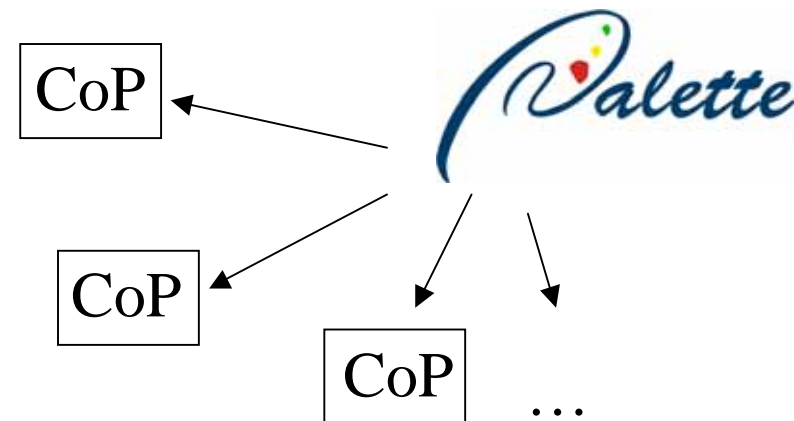
PALETTE en bref...

■ PALETTE

- Pedagogically sustained Adaptive Learning Through the exploitation of Tacit and Explicit knowledge
- Projet soutenu par la Commission européenne
 - FP6-2005-IST-028038
 - Février 2006 - Janvier 2009
 - 6 000 000 €

■ Fournir aux communautés de pratiques

- Des services interopérables
 - « open source »
 - respectant les normes
 - XML, SVG, SMIL... Web services
- Des scénarios pédagogiques
 - intégrant des connaissances explicites et implicites





Le consortium PALETTE



Coordination administrative

Coordination scientifique

Partenaires R&D

P
e
d
a
g
o
g
i
e

- **UNIFR (CH)**
University of Fribourg
- **ULG (BE)**
University of Liège
- **AESCRA EM Lyon (FR)**
Association de l'enseignement supérieur Commercial Rhône Alpes
- **GATE-cnrs (FR)**
University Lyon 2
- **CSET (UK)**
Lancaster University

- **INRIA (FR)**
Institut National de Recherche en Informatique et Automatique
- **EPFL (CH)**
Ecole Polytechnique Fédérale de Lausanne
- **CTI (GR)**
Research Academic Computer Technology Institute
- **CRP-HT (LU)**
Centre de Recherche Public Henri Tudor
- **UT (DZ)**
University of Tlemcen

T
e
c
h
n
o
l
o
g
i
e

Transfert

- **ePrep (FR)** TICE & CPGE
- **MindOnSite (CH)** Integral Coaching
- **NISAI (UK)** Support IT Ltd.

Associé au projet

- **LICEF (CA)** Télé-Université Québec





Palette de services proposés

Services liés à l'information

- Production d'informations multimédia
- Réutilisation d'informations structurées
- ...

Production, réutilisation et partage d'information

Services liés au partage des connaissances

- Support au développement d'ontologies
- Gestion des connaissances dans les CoPs
- ...

Exploitation des connaissances liées aux pratiques

Support à un apprentissage collaboratif

Interoperabilité des outils

Utilisabilité et acceptation des outils

Services liés à la collaboration

- Support à l'argumentation
- Outils de sensibilisation
- ...



ePrep en bref...

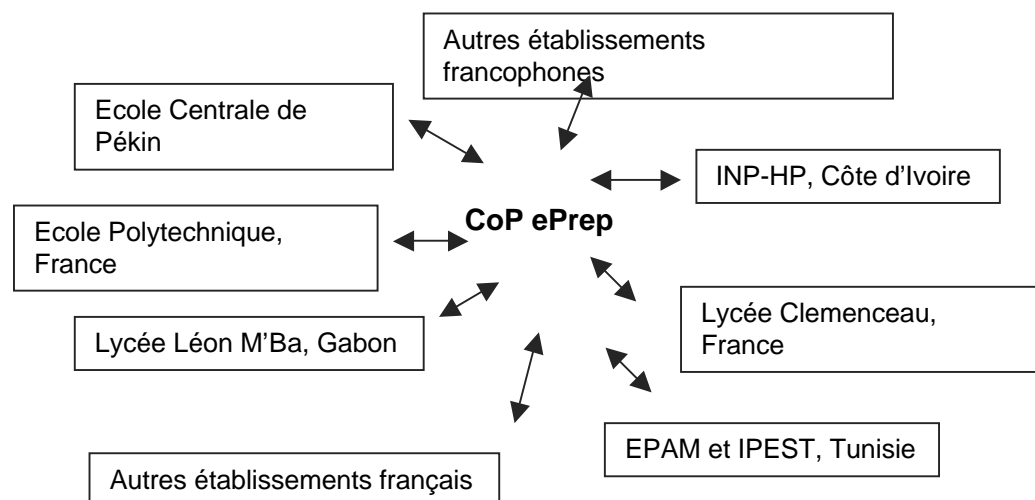
- Une mission
 - Inchangée depuis sa création en 2001
 - Contribuer au développement et au rayonnement des CPGE et des formations équivalentes par les TICE
- Des activités
 - Colloques et séminaires ePrep
 - Etudes et projets de recherche
 - Activités de veille
 - www.ePrep.org
- Des acteurs
 - Des partenaires
 - Un Comité d'orientation et un Comité de développement





Naissance de la CoP ePrep

- Lancement officiel
 - au premier séminaire thématique ePrep (Sousse, 30 octobre 2006)
 - à partir d'un noyau d'une vingtaine de membres de la communauté d'intérêt ePrep
 - pour travailler aux projets définis à Sousse
- Premiers pas accompagnés par PALETTE
 - mise en place d'un espace de discussion PALETTE-CoP ePrep
 - réflexion sur les outils nécessaires à la CoP ePrep



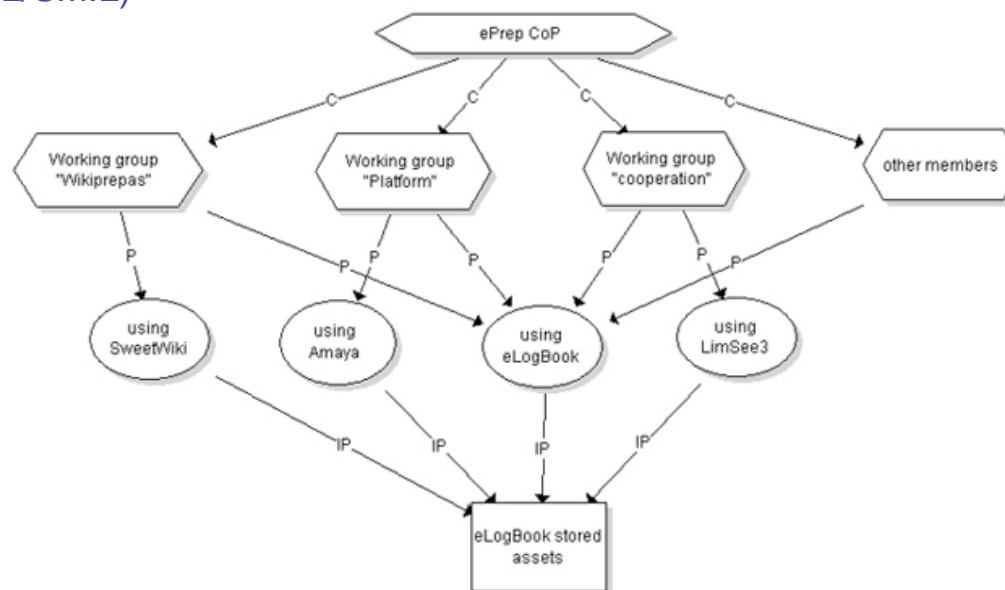


La CoP ePrep à ce jour

- 29 membres
- des outils ciblés pour des projets définis
 - eLogBook, espace de travail collaboratif avec « awareness »
 - SweetWiki, wiki sémantique
 - Amaya, éditeur navigateur Web (XML/ HTML, SVG, MathML)
 - LimSee3, éditeur multimédia (XML/SMIL)



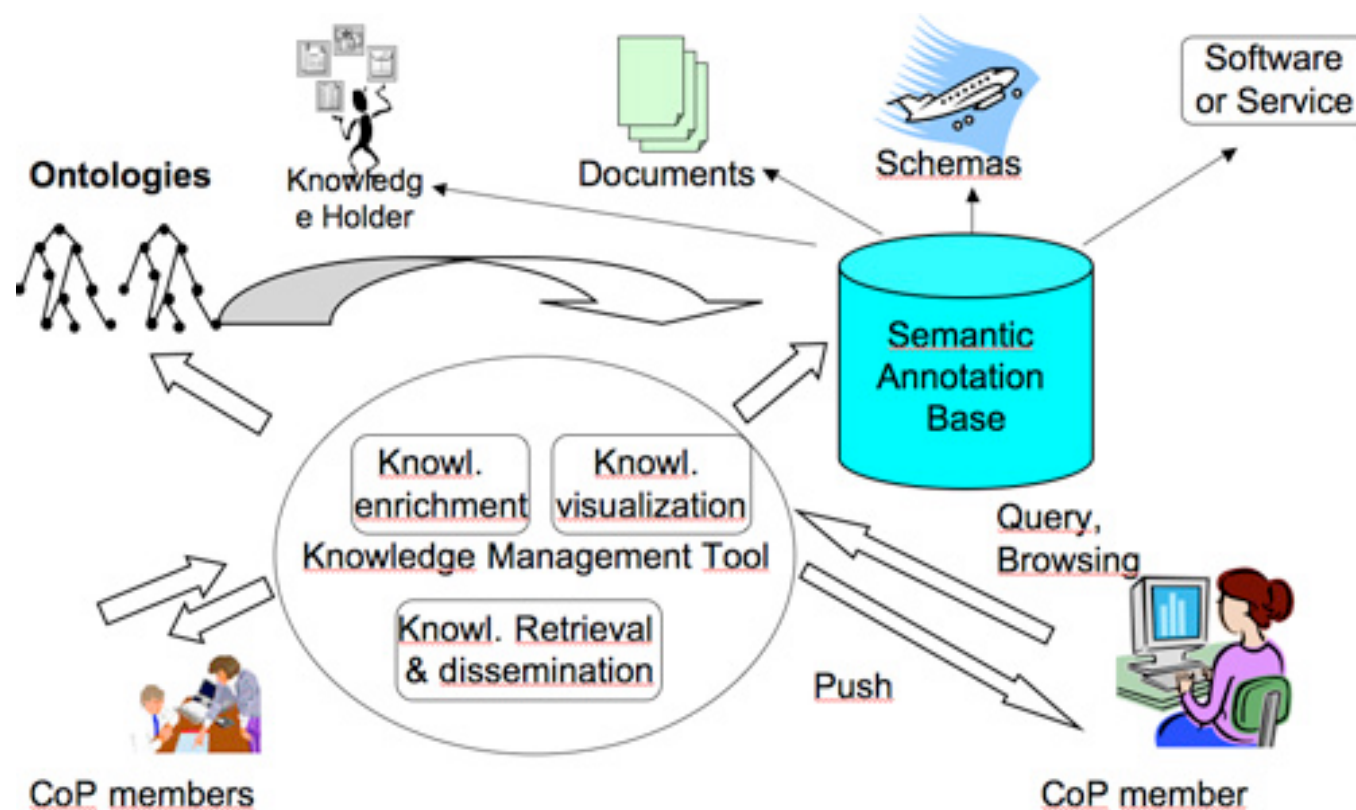
Les membres de la CoP ePrep



Le scénario PALETTE de la CoP ePrep
représentation Mot

Conclusion

- PALETTE
 - des outils adaptés et des scénarios d'usage
 - pour « faciliter la vie des CoPs »





Merci de votre attention!



<http://palette.ercim.org/>
<http://www.eprep.org/>
nathalie.vandewiele@eprep.org

