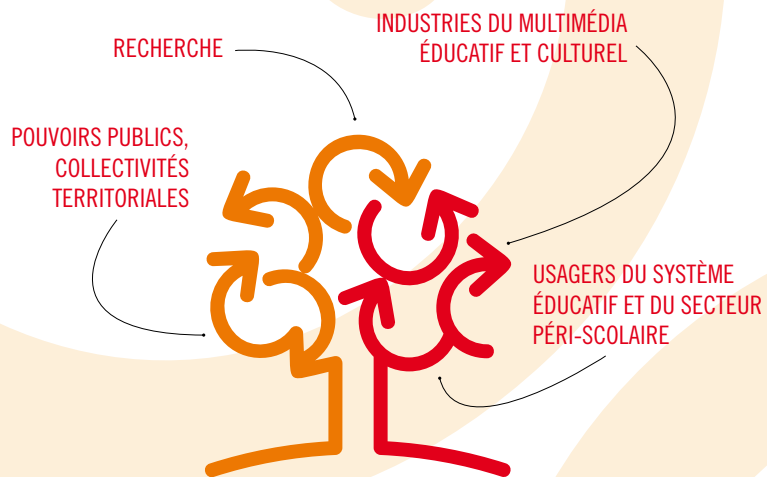


L'Orme agit pour le développement des usages du multimédia éducatif et d'Internet. Il favorise leur appropriation dans les nouveaux contextes de la communication sociale et de l'accès à la connaissance.

A travers des partenariats régionaux, nationaux et internationaux, l'Orme :

- > observe et promeut les usages des TIC dans le champ éducatif,
- > repère, expertise et fait connaître l'offre de produits et de services adaptés au monde de l'éducation,
- > met en relation concepteurs, décideurs et usagers pour une meilleure adéquation entre les besoins et les offres.



conception graphique : AUTEI

L'ÉQUIPE DE L'ORME



Philippe Rajon - Responsable de l'Orme - 04 91 14 13 27 / 06 67 21 20 60 - philippe.rajon@crdp-aix-marseille.fr
Nicolas Michel - Partenariats - 04 91 14 13 91 - nicolas.michel@crdp-aix-marseille.fr
Isabelle Bréda - Expertise éducative - 04 91 14 13 54 - isabelle.breda@crdp-aix-marseille.fr
Hélène Cousin - Expertise éducative - 04 91 14 13 17 - helene.cousin@crdp-aix-marseille.fr
Christine Montuori - Expertise éducative - 04 91 14 13 17 - christine.montuori@crdp-aix-marseille.fr
Dominique Delaunay-Verneuil - Expertise éducative - 04 91 67 10 64 - dominique.delaunay-verneuil@crdp-aix-marseille.fr
Nathalie Grésillon - Secrétariat - 04 91 14 13 13 - nathalie.gresillon@crdp-aix-marseille.fr



Contactez-nous

- > pour bénéficier de l'expertise de l'Orme
- > en vue des prochaines Rencontres de l'Orme

04 91 14 13 13
info@orme-multimedia.org
CRDP, 31 bd d'Athènes
13001 Marseille



OBSERVATOIRE DES RESSOURCES MULTIMÉDIAS EN ÉDUCATION

Collectivités,
institutions,
entreprises,
organismes de
recherche,
pour éclairer vos
choix stratégiques
techniques,
pédagogiques,
ou d'aménagement
des territoires,

L'ORME VOUS PROPOSE :



L'Orme est une mission nationale
confiée au CRDP
de l'académie d'Aix-Marseille,
dans le cadre du SCÉRÉN
(Service culture éditions ressources
pour l'Éducation nationale).

UN TEMPS POUR L'ÉCHANGE, LA PROSPECTIVE ET LE PARTAGE DE COMPÉTENCES CHAQUE ANNÉE À MARSEILLE, LES RENCONTRES DE L'ORME®

Rendez-vous national des acteurs du multimédia éducatif et culturel,
les Rencontres de l'Orme réunissent plus de 2 500 participants chaque printemps.

Pendant deux jours, conférences, ateliers et démonstrations permettent :

- de faire émerger les nouvelles problématiques et montrer les usages, les ressources et les matériels innovants liés aux TICE,
- de favoriser les rencontres entre professionnels du monde éducatif, culturel, scientifique, économique et politique,
- de concrétiser et valoriser des projets de partenariat.

🔄 L'École communicante®

Des démonstrations d'usages par des enseignants et leurs élèves, suivies de débats
(en co-organisation avec l'Agence des Usages du CNDP et le rectorat d'Aix-Marseille).

🔄 L'Usager communicant®

Des échanges entre des industriels et un panel d'utilisateurs potentiels autour de
nouveaux produits et services.

🔄 Integratice®

L'innovation pédagogique au service des élèves en situation de handicap.

🔄 Des événements associés

Un coup de projecteur sur des thématiques spécifiques, à la demande d'un organisme
partenaire de l'Orme.



UNE MISSION DE VEILLE ET D'EXPERTISE UNE ÉQUIPE DE SPÉCIALISTES POUR ACCOMPAGNER VOS PROJETS

🔄 Observations sur les usages des produits et services multimédias (Atout Clic, Lemo, blogs, web 2.0) au sein du système éducatif français et dans le secteur péri-scolaire, à la demande des institutions et des industriels.

🔄 Études sur les offres techniques et leurs utilisations (Ordina13, Correlyce, wifi, tableaux blancs interactifs).

🔄 Aide à la mise en œuvre des TIC dans les systèmes éducatifs, en France et à l'étranger (Algérie, Maroc...), interventions dans des manifestations professionnelles (colloques, formations, salons).

🔄 Prestations sur des projets d'édition, de formation, de recherche liés au multi-média éducatif.

www.orme-multimedia.org



LE PARTENARIAT au cœur du travail de l'Observatoire des ressources multimédias en éducation

> Avec des structures de l'État : ministères, rectorats, inspections académiques, établissements scolaires, et notamment le CNDP, les CRDP et l'Agence des Usages du réseau SCÉRÉN.

> Avec des laboratoires de recherche, des collectivités territoriales, des industriels régionaux, nationaux et internationaux et le secteur associatif.

> Avec des enseignants, des éducateurs et des jeunes usagers.